

産業医科大学呼吸器・胸部外科だより

広報誌季刊号 2023年冬号

新患の御相談は当科の関連施設へもお気軽にお寄せください

日頃より当科へ多数のご紹介をいただきまして誠にありがとうございます。
また、中には当科へのご紹介を悩まれるような症例もあることかと存じます。
そのような場合、当科には多数の関連施設もございますので、そちらへも検査
データと共になんなりにご相談ください。

派遣日程

青 肺/縦隔/その他

赤 乳腺

産業医科大学
若松病院 (火)

済生会八幡総合
病院 (水) (土)

芦屋中央
病院 (水)

戸畑総合
病院 (火)

おかがき
病院 (金)

新小倉病院
(火・木)

正和中央病院
(火・水)

上曽根
病院 (木)

健愛記念病院
(水・金)

新中間
病院 (火)

小倉南メディカル
ケア病院 (月)

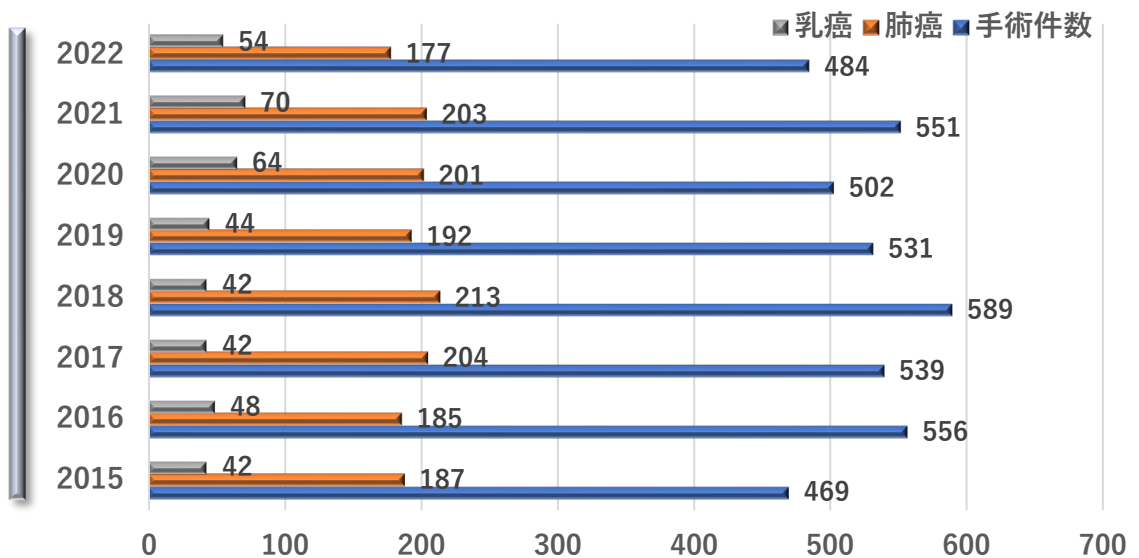
大平メディカルケア
病院 (水) (火・金)

西尾病院
(水・金)



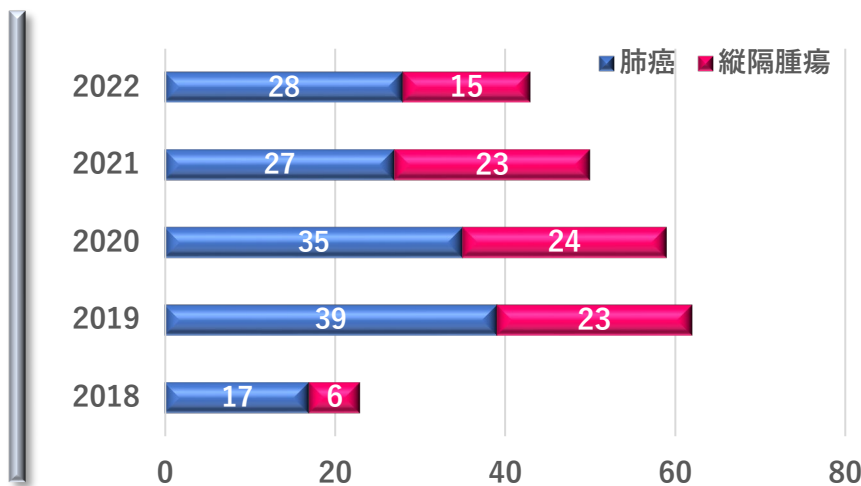
2022年 手術実績報告

直近の手術件数推移



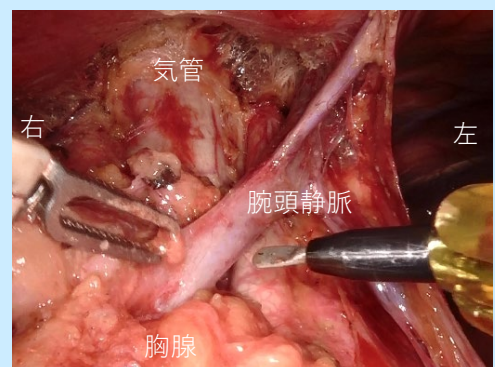
コロナ禍による厳しい診療制限の敷かれる中ではありましたが、2022年も例年と遜色ない手術件数となりました。これも一重に先生方からのご紹介の賜物と深く感謝申し上げます。当科は今後もより一層体制を強化して診療に尽力いたします。

ロボット支援下手術



2018年より導入した『da Vinci®』によるロボット支援下手術にも精力的に取り組んでいます。2022年末までに237例(肺癌146例、縦隔腫瘍91例)の手術を施行いたしました。とりわけ**重症筋無力症に対する拡大胸腺摘出術**の低侵襲化と安全性の確保に大きく貢献しており、これまで全症例で合併症を認めておらず、大変有効な手術法となっています。

“da Vinci”による剣状突起下アプローチ拡大胸腺摘出術



胸骨正中切開を要することなく、大血管の密集する狭い空間でも安全かつスムーズに手術を遂行できます。

ふくおか公衆衛生推進機構に表彰されました

がん研究助成金贈呈式



公益財団法人
ふくおか公衆衛生推進機構

毎年、国際的に優れた研究に対し研究助成金を贈呈しています。今まで受賞されている方の中には、大学教授や研究の第一線で活躍されている方が多くおられます。

TV放送されました！



贈呈式の集合写真

公益財団法人 ふくおか公衆衛生推進機構
がん研究助成金贈呈式



- がん研究助成金は、ふくおか公衆衛生推進機構の趣旨にご賛同いただいた個人や法人からの寄付金を浄財としております。
- 産業医科大学第2外科におきましても、皆様方の御助力を真摯に受け止め、癌の根本的治療開発を目指し、これからも邁進してまいります。

新型コロナウイルス感染の第8波が全国的に拡大し、福岡県内においても医療情勢が逼迫しております。当院ではこのような状況でも必要な患者さんに必要な医療を安全に提供できるよう取り組んでいます。

『自分や自分の家族が病気になった時に受けたい治療を提供すること』を念頭に、引き続き、先生方の力をお借りして診療を行なっていきたくております。手術が必要な患者さんだけでなく、日々の臨床の中で悩まれる症例や手術が難しいと思われる症例についても是非御紹介いただきたいと思います。何卒今後ともよろしく願いいたします。

当科外来表 2022年4月1日～

産業医科大学病院

専門分野	火曜日		木曜日	直通：093-691-7320 内線：3211
	午前	午後	午前	
	紹介 初診 再診	再診 (予約)	紹介 初診 再診	
気管 肺 縦隔 内視鏡外科 (胸腔鏡・ ロボット手術)	田中文啓 黒田耕志 竹中 賢 栗田泰治 金山雅俊 森 将鷹	吉松克真	田中文啓 黒田耕志 竹中 賢 栗田泰治 金山雅俊 森 将鷹 吉松克真	診療課長：田中文啓 副診療科長：黒田耕志 外来医長：竹中 賢 病棟医長：竹中 賢 副病棟医長：栗田泰治 医局長：黒田耕志
乳腺 胸壁	田嶋裕子 荒木真一	田嶋裕子 荒木真一	田嶋裕子 荒木真一	
横隔膜		真鍋堯彦		

産業医科大学若松病院

専門分野	火曜日	直通：093-761-0090 内線：6050 外来医長：楫山健太
	午前	
	紹介、初診、再診	
気管 肺 縦隔 内視鏡手術 乳腺	楫山健太	

[ご紹介の流れ]

通常紹介

当院医療連携室を通じて外来予約をお願いいたします

TEL：093-691-7666

緊急を要する場合

24時間365日対応可能です

当院代表から当科当番医に繋ぐようにお伝えください

TEL：093-603-1611

[当科医局員外来派遣病院]

呼吸器・胸部疾患において、下記病院外来でも当科医局員が外来紹介患者対応を致します。

済生会八幡総合病院、正和中央病院、新中間病院、大平メディカルケア病院、
戸畑総合病院、西尾病院、八幡慈恵病院、上曽根病院、芦屋中央病院、
健愛記念病院、おかがき病院、小倉南メディカルケア病院