

最新治療の報告

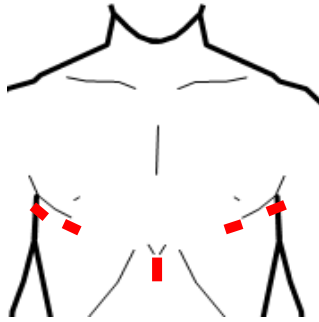
ロボット支援下剣状突起下アプローチ縦隔手術

2018年7月から当科で『da Vinci』を用いたロボット支援下手術を開始しております。大きな合併症なく、2019年10月まで59例（肺癌38例、縦隔腫瘍21例）を行うことができました。ロボット支援下手術は創部も小さく、術後の疼痛も少ないというメリットがあります。

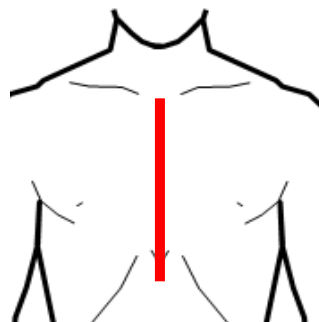
今回は**ロボット支援下剣状突起下アプローチ縦隔手術**についてご紹介します。2019年3月から前縦隔腫瘍（胸腺腫など）に対して行っております。10月までに12症例に行いました。

メリット

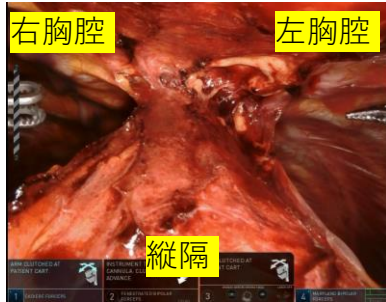
- ・手術創が従来のやり方より極めて小さい
- ・胸骨正中切開が不要



術視野も比較的良好



胸骨正中切開



見上げの視野で手術操作も安全にできます。両側開胸となりますが術後経過には大きく影響はしません。

2018年度当科での『da Vinci』手術件数が全国**Top 10入り**を果たしました！

(週刊ダイヤモンドより)

縦隔腫瘍 順天堂は呼吸器系で2冠

肺がん 順天堂がトップ、鳥取大も強い

2018年度の手術数トップ10

順位	医療機関名	都道府県	手術数
1	順天堂大学順天堂医院	東京都	81
2	浜松医科大学病院	静岡県	17
2	鳥取大学病院	鳥取県	17
4	高知大学病院	高知県	16
5	諏訪赤十字病院	長野県	13
6	藤田医科大学病院	愛知県	12
7	大阪大学病院	大阪府	11
8	産業医科大学病院	福岡県	10
9	日本医科大学病院	東京都	9
9	愛知医科大学病院	愛知県	9

2018年度の手術数トップ10

順位	医療機関名	都道府県	手術数
1	順天堂大学順天堂医院	東京都	99
2	千葉大学病院	千葉県	40
3	鳥取大学病院	鳥取県	33
4	諏訪赤十字病院	長野県	32
4	京都大学病院	京都府	32
6	NTT東日本関東病院	東京都	31
7	福岡大学病院	福岡県	30
8	札幌医科大学病院	北海道	28
9	産業医科大学病院	福岡県	25
10	NTT東日本札幌病院	北海道	20
10	済生会熊本病院	熊本県	20

先生方のご紹介のおかげで症例数も全国Top 10に入ることができました。患者さんをご紹介して頂き、誠にありがとうございました。

症例数も全国レベルになり、手技自体も安定してきました。今後もロボット手術を希望される方がいらっしゃいましたら当科にご紹介頂けたら幸いです。

今月の症例報告

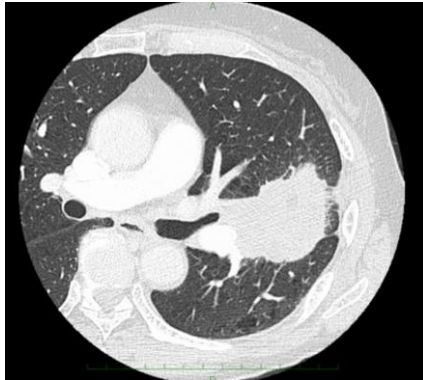
PET-CTでN2 (縦隔リンパ節転移) 肺癌が疑われたが偽陽性であった症例

症例 60代女性

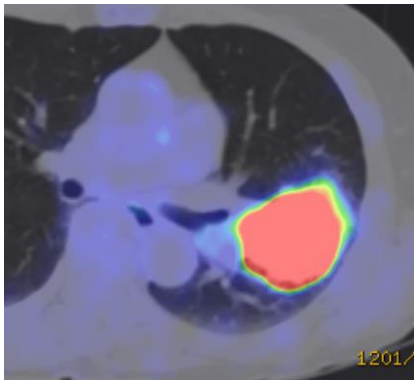
咳嗽精査のCTで左肺舌区域に6 cm大の腫瘤を指摘された。PET-CTでは#6リンパ節に異常集積を認め、N2リンパ節転移が疑われた。喀痰細胞診はClass IV。

精査・加療目的に当科にご紹介頂いた患者さんです。

CT

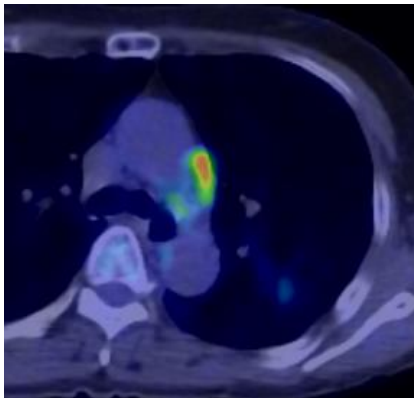
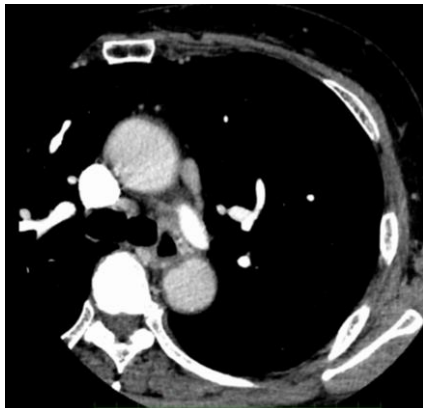


PET-CT



左舌区域に7.4 cm大の結節影
葉間肺動脈を巻き込んでいる

PET-CTで腫瘍部位に異常集積



#6 リンパ節腫大あり

PET-CTでも同部位に異常集積



N2肺癌の可能性

方針

N0: 根治手術

N2: 術前化学療法

まずは、N2を組織学的に証明するため、胸腔鏡下#6リンパ節生検を行いました。
#6リンパ節に悪性所見を認めなかったため、根治切除を行う方針としました。

術式：左肺全摘術+リンパ節郭清術

術後診断：左下葉肺癌 (扁平上皮癌, pT2bN0M0, stage IIA)

完全切除 !!

この症例で特筆すべきことは

- ・ 上葉原発と考えていたが下葉原発であったこと
上葉の腫瘤影は閉塞性肺炎
- ・ #6 リンパ節に転移所見がなく、N0であったこと

画像上、腫瘍の大きさ、縦隔リンパ節転移 (N2)を強く疑う症例でありましたが、実際は根治切除が可能であった症例でした。

この症例のように画像所見上、根治切除が厳しいと思われる症例であっても、実際は根治切除が可能となる症例も少なからずあると考えられますので手術が躊躇されるような症例でも当科にどんどんご紹介ください。

当科外来表 2019年

産業医科大学病院



専門分野	火曜日		木曜日	直通 093-691-7320 内線 3211 診療科長：田中文啓 副診療科長：黒田耕志 外来医長：篠原伸二 病棟医長：篠原伸二 医局長：黒田耕志
	午前	午後	午前	
	紹介 初診 再診	再診 (予約)	紹介 初診 再診	
呼吸器 縦隔 胸壁 胸腔鏡 ロボット 支援下手 術	田中文啓 今西直子 黒田耕志 篠原伸二 桑田泰治	平良彰浩 松宮弘喜 小山倫太郎	田中文啓 今西直子 黒田耕志 篠原伸二 桑田泰治 平良彰浩 松宮弘喜 小山倫太郎	
乳腺	田嶋裕子	田嶋裕子	田嶋裕子	

産業医科大学若松病院



専門分野	火曜日	直通 093-761-0090 内線 6050 外来医長：小山倫太郎
	午前	
	紹介、初診 再診	
呼吸器 縦隔 胸壁 乳腺	小山倫太郎	

【紹介の流れ】

通常紹介

当院医療連携室を通して外来予約をとって下さい。
TEL: 093-691-7666

緊急を要する場合

時間内外問わず当院代表に電話し、当科当番医まで連絡を下さい。
TEL: 093-691-7666

【当科医局員外来派遣病院】

※呼吸器・胸部疾患において、下記病院外来でも当科医局員が外来紹介患者対応をさせていただきます。

産業医科大学若松病院、済生会八幡総合病院、正和なみき病院、正和中央病院、新中間病院、戸畑総合病院
大平メディカルケア病院、西尾病院、浜崎病院、八幡慈恵病院、上曽根病院、芦屋中央病院

産業医科大学第2外科 〒807-8555 福岡県北九州市八幡西区医生ヶ丘 1-1
TEL (093) 603-1611 / FAX (093) 692-4004 E-mail : j-2geka@mbox.med.uoeh-u.ac.jp
HP : <http://www.kitakyusyu-gan.jp/>